

Interseal 1509

Desempenho e produtividade em um produto de secagem rápida

O Interseal® 1509 é um primer/acabamento epóxi com pigmentação anticorrosiva de fosfato de zinco de alta espessura e boa resistência mecânica com excelente propriedade de retenção em arestas, quinas e cantos vivos.

Excelente relação custo/benefício por metro quadrado, com menor número de demãos.

- Aumento da produtividade com um produto que seca em até 2 horas possibilitando a aplicação de demãos em um único dia
- Primer/acabamento semi-brilho de alta espessura, o que reduz o número de demãos necessárias para aplicação
- Rápido intervalo de repintura e retorno ao serviço
- Fácil aplicação com vários métodos: airless, pistola convencional, a rolo, e trincha
- Altos sólidos e baixo VOC
- Excelente retenção nas bordas e quinas (edge retention) que oferece mais proteção sem aumento de espessura

Interseal 1509 é recomendado para proteção anticorrosiva de estruturas metálicas em ambientes até C3 da ISO12944

Uso recomendado

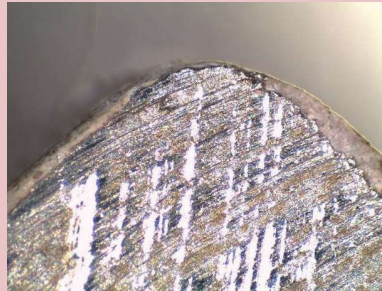
O Interseal 1509 foi desenvolvido como um sistema de demão única que oferece proteção anticorrosiva ao aço estrutural exposto ao ambiente onde a aparência estética é importante, como áreas secas internas ou ambientes externos com corrosividade até C3, de acordo com a Norma ISO12944.

É particularmente adequado para uso como um primer/acabamento versátil de secagem rápida, desenvolvido para maximizar a produção em fabricantes de aço.

Benefícios para os clientes

Intervalos de repintura mais curtos significam que mais demãos podem ser aplicadas por turno, VOC menor que 250 g/l e melhores propriedades de aplicação, como excelente retenção em arestas, quinas e cantos vivos.

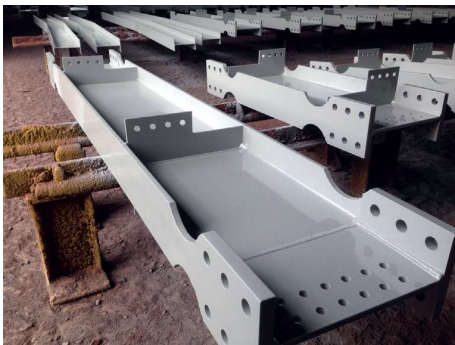
“Edge Retention”: avaliação em laboratório



Tinta não “edge retentive” flui das arestas e perde espessura



Interseal 1509 retém mais de 70% da espessura original



Interseal 1509 utilizado como primer na cor vermelha e acabamento com Interthane 990 cinza



Interseal 1509 utilizado como primer/acabamento

Dados do teste

	MÉTODO DO TESTE	DETALHES	RESULTADOS
Brilho 60° (UB)	ASTM D-523	1 x 200µm de Interseal 1509 Vermelho Óxido sobre aço jateado Sa 2½	50 UB
Secagem completa (h)	ASTM D-5895	1 x 200µm de Interseal 1509 Vermelho Óxido sobre aço jateado Sa 2½	5 h @ 10°C
			3 h @ 15°C
			2 h @ 25°C
			1 h @ 40°C
Aderência à Tração (MPa)	ASTM D 4541	1 x 200µm de Interseal 1509 Vermelho Óxido sobre aço jateado Sa 2½	> 10 MPa
Edge Retention (%)	MIL-PRF-23236	1 x 200µm de Interseal 1509 Vermelho Óxido sobre aço jateado Sa 2½	> 90%

Os dados de desempenho acima foram compilados de acordo com a experiência atual em desempenho de produtos em serviço e com dados de desempenho obtidos sob condições de teste feitos em laboratório. O desempenho real do produto dependerá das condições nas quais ele é utilizado.

www.international-pc.com | sam.pcmarketing@akzonobel.com

Todas as marcas mencionadas nesta publicação são propriedades das empresas do grupo AkzoNobel. © Akzo Nobel 2015.
A AkzoNobel se empenhou ao máximo para assegurar que as informações contidas nesta publicação estivessem corretas no momento de sua impressão. Entre em contato com seu representante local em caso de dúvidas.
A não ser que seja acordado de outra maneira por escrito, pela AkzoNobel, todo contrato de compra de produtos mencionados nesta publicação e qualquer sugestão dada com relação ao fornecimento dos produtos estão sujeitas as nossas condições de vendas padrão.